

katastrální území
 číslo pozemku
 kultura - povrch

1305/1	215
S-A	ZAHRADA

1305/1	
SILN-ASFALT	
105/1	
TTP	

1305/1	
S-A	
89/6	
TTP	

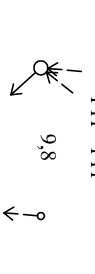
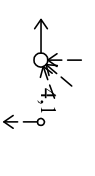
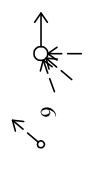
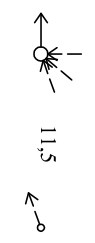
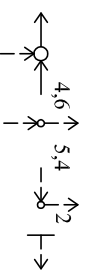
1305/1	
S-A	
89/1	
TTP	

1288/1	
OK-A	
89/2	
TTP	
91	
OVZ	

1288/1	
OK-A	
89/2 89/3	
TTP TTP	
90	
TTP	

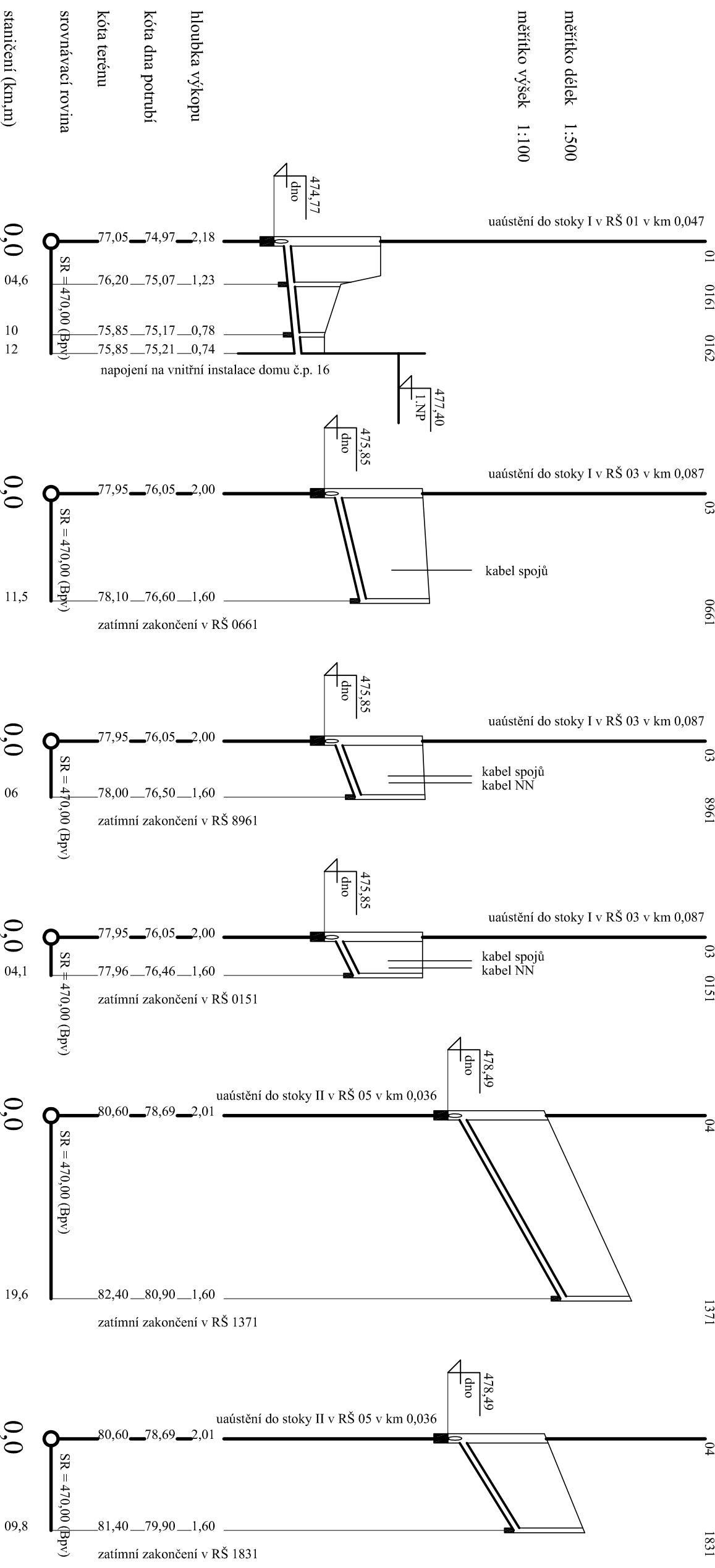
PULEČNÝ

objekt - vzdálenost (m)



měřitko délka 1:500

měřitko výšek 1:100



sklon (‰), délka (m)
 DN (mm), materiál, délka (m)
 kapacita (l/s), rychlost (m/s)
 návrh. průtok (l/s), rychlost (m/s)

20	12
150 KTH	12
20,2	1,1
0,2	0,4

48	11,5
150 KTH	11,5
31,3	1,8
0,2	0,6

75	6
150 KTH	6
39,2 2,2	
0,2	0,7

100	4,1
150 KTH	4,1
45,2 2,6	
0,2	0,9

113	19,6
150 KTH	19,6
48,0	2,7
0,2	0,9

123	9,8
150 KTH	9,8
50,0	2,8
0,2	0,9

KP-016

KP-066

KP-896

KP-015

KP-137

KP-153

zpracoval a zodpovědný projektant Ing. Zdeněk Hudec		stavěbník Obec Pulečný	
datum 04.2018		kreslil Ing. Zdeněk Hudec	
akce Pulečný - prodloužení splaškové stoky k č.p. 15		stavění Obec Pulečný	
Podélné profily kanalizačních přípojek			
kraj Liberecký		stavění Obec Pulečný	
stav. úřad Rychnov u Jablonce nad Nisou		stavění Obec Pulečný	
Inženýrská a projekční činnost ve stavebnictví ICO 12808300 Spojovací 180 468 02 Rychnov u Jablonce nad Nisou		Inženýrská a projekční činnost ve stavebnictví ICO 12808300 Spojovací 180 468 02 Rychnov u Jablonce nad Nisou	
měřítko 1:500/100		stupeň dokumentace DSpP	
číslo zakázky 12518		rozsah přílohy 2A4	
číslo přílohy D.1.2.b.2b		číslo soupravy	