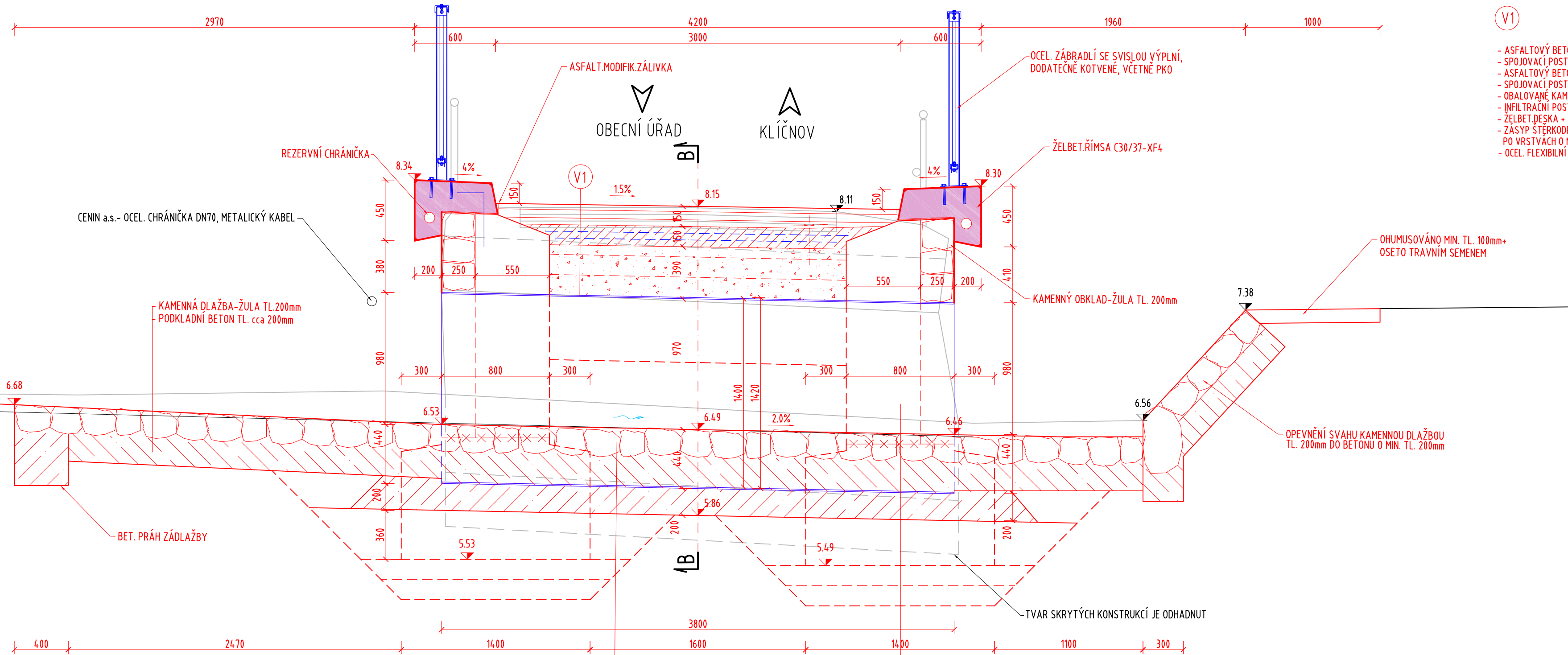


PŘÍČNÝ ŘEZ 1:25



- V1
- ASFALTOVÝ BETON ACO 11 40 mm
 - SPOJOVACÍ POSTRIK ASF.EMULZÍ PS-E 0,40 kg/m²
 - ASFALTOVÝ BETON ACL 16+ 60 mm
 - SPOJOVACÍ POSTRIK ASF.EMULZÍ PS-E 0,40 kg/m²
 - OBALOVANÉ KAMENIVO ACP 16+ 50 mm
 - INFILTRAČNÍ POSTRIK ASFALTE.MULZÍ PI-E 0,60 kg/m²
 - ŽELBET. DESKA + 2x KARI SÍŤ 150x150x8 TL. 150 mm
 - ZÁSYP ŠTĚRKODRTÍ FR. 0-32, HUTNĚNO PO VRSTVÁCH O MAX. TL. 150mm 250 - 630 mm
 - OCEL. FLEXIBILNÍ TROUBA, TUBOSIDER, např. HCPA-08

POZNÁMKA:

- VŠECHNY IS BUDOU PŘED ZAŘEŠENÍM PRACÍ VYTÝČENY A OCHRÁNĚNY DLE POKYŇŮ PŘÍSLUŠNÉHO SPRÁVCE - ZÁKRES IS JE POUZE ORIENTAČNÍ!
- KAMENNÝ OBKLAD BUDE PROVEDEN O TL. 200mm A Z ŽULY
- VEŠKERÉ BET.PLOCHY, KTERÉ PŘIJDOU DO KONTAKTU ZE ZEMINOU BUDOU OPATŘENY NÁTĚREM ALP+2xALN PROTI ZEMNÍ VLHKOSTI
- VŠECHNY HRANY, POKUD NENÍ UVEDENO JINAK, BUDOU ZKOSENY 20/20 mm
- PŘESNOST VYTÝČENÍ A GEOMETRICKÉ ODCHYLKY PŘI PROVÁDĚNÍ MUSÍ SPLŇOVAT POŽADAVKY ČSN 73 0420 (ČÁST 1: ZÁKLADNÍ POŽADAVKY A ČÁST 2: VYTÝČOVACÍ ODCHYLKY) A TKP
- ZÁSYP TUBOSIDERU BUDE PROVEDEN ŠTĚRKODRTÍ 0/32, HUTNĚNO PO VRSTVÁCH O MAX. TL. 150mm
- ROZMĚRY SKRYTÝCH KONSTRUKCÍ JSOU ODHADNUTY
- DIGITALIZACE MAPY KN JE V MĚŘÍTKU 1:2880 - ZÁKRES HRANIC POZEMKŮ JE POUZE ORIENTAČNÍ!

BETON DLE ČSN EN 206-1:

PODKLADNÍ BETON	C 12/15 - X0
ŘÍMSY	C30/37- XF4
DŘÍK OPĚR	C 25/30 -XC2, XF2
ZÁKLAD	C 25/30 - XC2, XA1
VÝPLŇOVÉ BETONY	C 12/15 - X0

- KAMENNÁ DLAŽBA-ŽULA TL.200mm
 - PODKADNÍ BETON TL. cca 200mm
 - FLEXIBILNÍ TĚMOVÁ TROUBA TUBOSIDER, např. HCPA-08
 - BETONOVÉ LOŽE C20/25-XF3 TL. 200 mm

DŘÍK OPĚRY C25/30-XC2, XF2
 ZÁKLAD C 25/30-XC2, XA1
 PODKADNÍ BETON C12 /15 TL.150mm
 ŠTĚRKOVÝ POLŠTÁŘ TL.150mm

SOUŘADNICOVÝ SYSTÉM: S-JTSK
VÝŠKOVÝ SYSTÉM: BpV

SO 201

Oprava mostu

<p>Pod Vodárnou 4746 466 05 Jablonec nad Nisou +420 734 158 363</p>	vypracoval	ING.R.LOUTHANOVÁ	investor	OBEC PULEČNÝ
	zodp. projektant	ING.R.LOUTHANOVÁ	zak. číslo	20-053
	akce :	Oprava mostu u č.p. 13, Pulečný	datum	12/2020
	příloha:	Příčný řez - nový stav	stupeň	DŮR, DSP, DPS
			měřítko	1:25
			č. přílohy:	paré:
				D.6.