

dne **25. 4. 2025** od **7:30** do **10:30** hodin

**Plánovaná odstávka zahrnuje tyto lokality:****Pulečný (okres Jablonec nad Nisou)**

č. p. 29, 31, 32, 37, 38, 39, 44, 45, 46, 49, 50, 52, 54, 55, 60, 71, 79, 87, 88, 89, 92, 95, 107, 108, 116, 146,  
147, 149, 154, 159, 161, 162, 163, 178, 179, 180, 181, 186, 192, 197, 198, 201, 253

č. ev. 170, 172, 184

kat. území **Pulečný** (kód **744328**): parcelní č. 304/3, 323/1, 329/6, 329/7, 409/9, 891

**Rychnov u Jablonce nad Nisou (okres Jablonec nad Nisou)**

**Kokonínská:** č. p. 3, 24, 266

**Smetanova:** č. p. 279

kat. území **Rychnov u Jablonce nad Nisou** (kód **744344**): parcelní č. 1752

**UPOZORNĚNÍ**

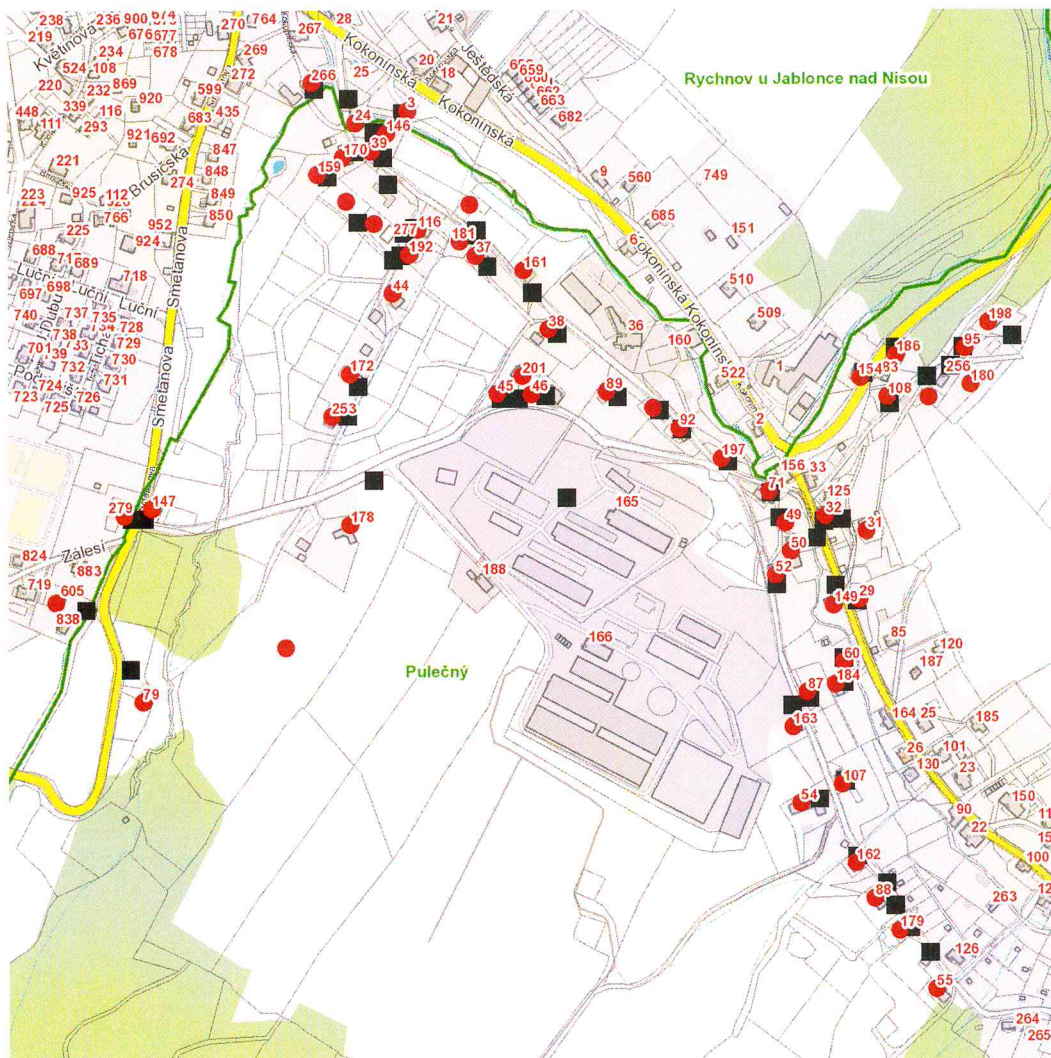
Dotčené zařízení distribuční soustavy je nutné i v době odstávky považovat za zařízení pod napětím, a proto vás žádáme o dodržení všech zásad bezpečnosti a provedení opatření potřebných k zamezení případných škod na zdraví a majetku. | Provozovatelé výroben elektřiny jsou povinni zajistit přerušeni dodávky elektřiny z výroby do vypnutého úseku distribuční soustavy.

**NEJDE VÁM ELEKTŘINA...**

**TIP:** Registrujte se zdarma na [www.cezdistribuce.cz/sluzba](http://www.cezdistribuce.cz/sluzba) a informace o odstávkách elektřiny budete dostávat e-mailem nebo SMS. U poruch zasíláme SMS s předpokládanou dobou obnovení dodávek. | Aktuální stav dodávek elektřiny na konkrétní adrese zjistíte snadno, rychle a bez registrace na portále **Bez Šťávy** ([www.bezstavy.cz](http://www.bezstavy.cz)).



dne **25. 4. 2025** od **7:30** do **10:30** hodin



### Orientační mapový podklad odstávkou dotčených lokalit

#### VYSVĚTLIVKY

- – adresy dotčené odstávkou elektřiny
- – místa připojení k elektrické síti dotčená odstávkou

#### INFORMACE ZASLÁNA

IDDS: 6bgaxkv (Obec Pulečný)

IDDS: fjxbbm5 (Město Rychnov u Jablonce nad Nisou)