

MHD ZAČÍNÁ U VÁS DOMA

Cena jízdného

Cestující platí stejně jako v běžné MHD Jablonec nad Nisou v rámci tarifu IDS IDOL.

Odbavení ve vozidle jako ve standardním spoji MHD Jablonec nad Nisou.

Podporované způsoby platby:

- kartou OPUSCARD nebo OPUSCARD+
- platební kartou
- aplikací Idolka
- hotově u řidiče

Co je poptávková doprava?

Poptávková doprava funguje na základě objednání předem. Místo pevného jízdního řádu se jízda přizpůsobí potřebám cestujících. Objednává se mezi vyznačenými nástupními a výstupními místy, která jsou umístěna co nejbližší k domovům obyvatel.

Jak si objednat jízdu?

Objednávku je nutné provést nejméně 30 minut před odjezdem a nejpozději 7 dní dopředu.



Osobně

U řidiče.



Telefonicky

737 099 599 (Pondělí – Pátek, 6:00 – 18:00)



Online (doporučeno)

<https://jr.jabloneckadopravni.cz/poptavkovadoprava>



Obec
Pulečný



Oblast 134:

Rychnov u Jablonce nad Nisou –
Pelíkovice – Pulečný – Klíčnov –
Kopanina

POPTÁVKOVÁ DOPRAVA

Pondělí–Pátek

6:30 – 8:30

13:00 – 17:00

Zkušební provoz: 1. června – 30. června 2026

MAPA NÁSTUPNÍCH A VÝSTUPNÍCH MÍST

Jak poznám nástupní a výstupní místo?

Všechna nástupní a výstupní místa poptávkové dopravy jsou viditelně označena samolepkou.

Na samolepce najdete:

- označení služby „POPTÁVKOVÁ DOPRAVA“
- číslo bodu (č. 58 až č. 75)
- název ulice nebo lokality (např. Rychnov, Husova č. 63)

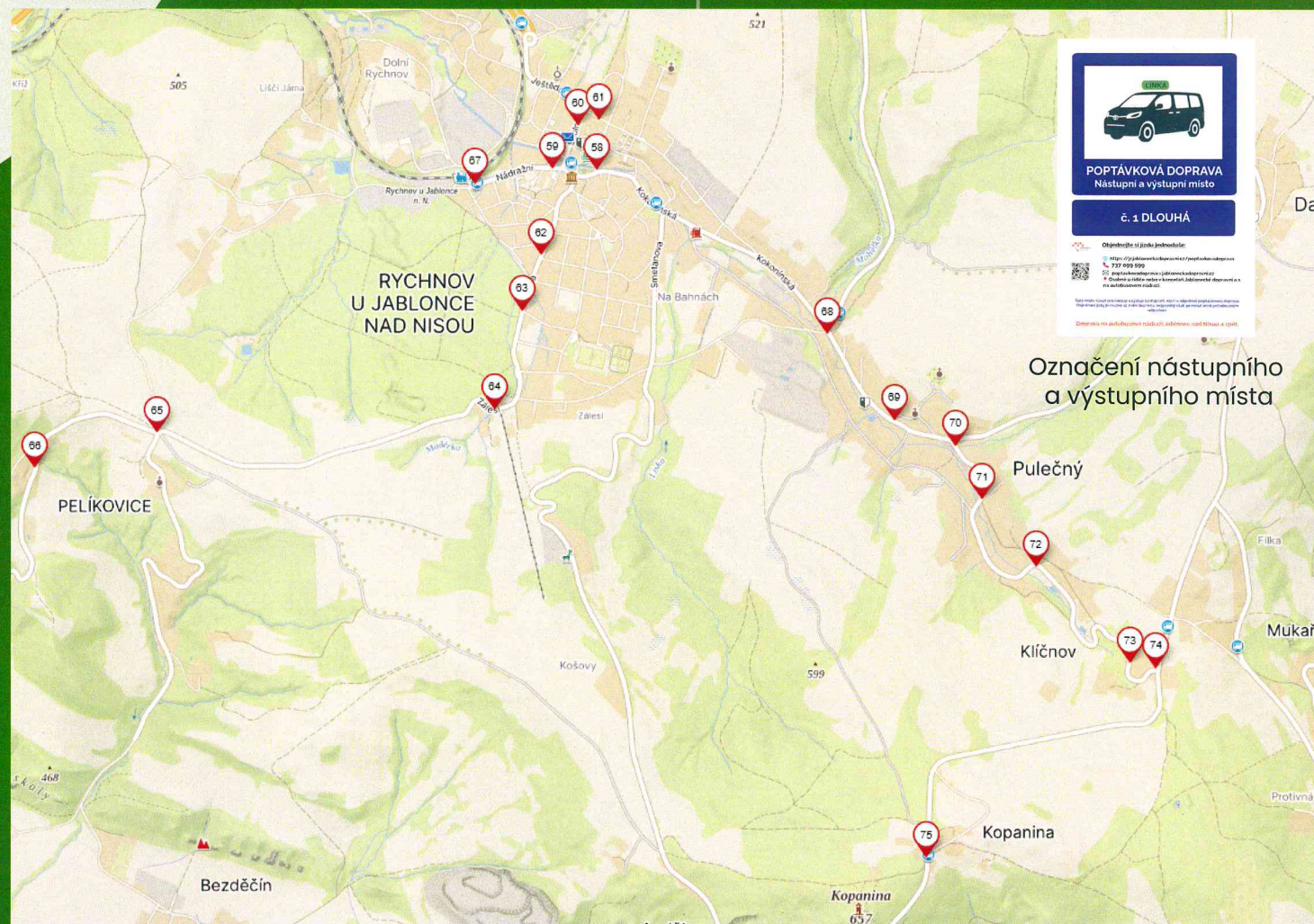
Díky tomu snadno poznáte, kde můžete nastoupit nebo vystoupit.

Tato místa odpovídají bodům uvedeným v mapě a v objednávkové aplikaci.

Vedle označených nástupních a výstupních míst mohou cestující využít i vybrané zastávky MHD:

- Rychnov u Jablonce nad Nisou, nádr.
- Rychnov u Jablonce nad Nisou, nám.
- Rychnov u Jablonce nad Nisou, Lidový dům

Upozornění: Při nástupu na zastávkách MHD je možné využít poptávkovou dopravu pouze směrem do oblastí Pelíkovice (č. 64 až č. 66) a Pulečňý (č. 68 až č. 75).



Označení nástupního
a výstupního místa

Vydala:
Jablonecká dopravní a.s.
Mírové náměstí 3100/19, 466 01 Jablonec nad Nisou
IČO: 06873031
Datová schránka: zfs4kk6
www.jabloneckadopravni.cz

Každá jízda je napojena na zastávky městské a regionální dopravy, kde můžete přestoupit na další spoje veřejné dopravy (Linka č. 101 a 115).

POPTÁVKOVÁ DOPRAVA: OBLAST 134 RYCHNOV U JABLONCE NAD NISOU - PELÍKOVICE - PULEČNÝ - KLÍČNOV - KOPANINA



Plán jízd platný po dobu zkušebního provozu od 1. 6. 2026 do 30. 6. 2026
(nástup a výstup možný na místech uvedených v informačním letáku pro oblast 134)

Pondělí - Pátek

Rychnov u Jablonce nad Nisou (stanoviště č.60 Škola)	7:00	7:35		13:30	14:30	15:30	16:30
Pelíkovice (stanoviště č.66)	7:08	7:42		13:38	14:38	15:38	16:38
Rychnov u Jablonce nad Nisou (stanoviště č.60 Škola)	7:15	7:50		13:45	14:45	15:45	16:45
Rychnov u Jablonce nad Nisou (stanoviště č.60 Škola)	7:15		13:00	14:00	15:00	16:00	
Kopanina (stanoviště č.75)	7:25		13:10	14:10	15:10	16:10	
Rychnov u Jablonce nad Nisou (stanoviště č.60 Škola)	7:35		13:20	14:20	15:20	16:20	

Uvedené časy představují výjezd vozidla z jednotlivých částí obce. Vozidlo následně pokračuje po stanovené trase a obsluhuje objednaná nástupní a výstupní místa na trase dle aktuálních rezervací.

Jízdu ve Vámi zvolený den a čas si prosím rezervujte předem **na tel. čísle 737 099 599** z důvodu omezené kapacity vozidla (7 míst).

Po ukončení zkušebního provozu dojde k jeho vyhodnocení a k návrhu dalšího zajištění dopravní obslužnosti daných oblastí od 1. 9. 2026. Zároveň bude spuštěna možnost objednání jízdy on-line.

Výstupní a nástupní místa oblasti č. 134

