

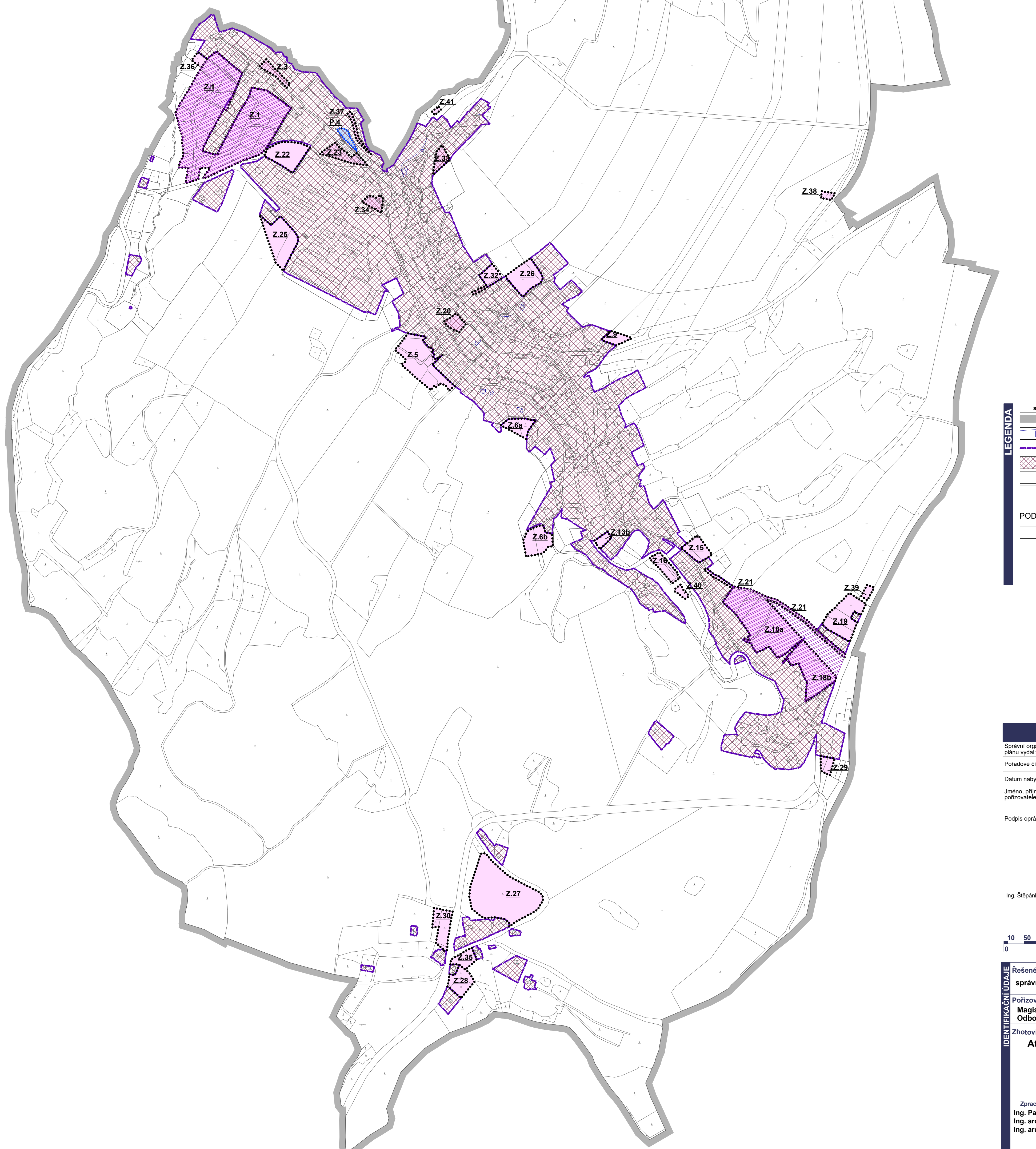
ÚZEMNÍ PLÁN PULEČNÝ



GRAFICKÁ ČÁST ÚP - M 1 : 5 000

I.B1 - VÝKRES ZÁKLADNÍHO
ČLENĚNÍ ÚZEMÍ

ÚPLNÉ ZNĚNÍ PO VYDÁNÍ ZMĚNY č. 1

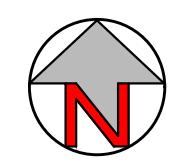


stav	návrh ÚP
	hranice řešeného území
	doplnění mapového podkladu dle aktuálních dat KN
	hranice zastavěného území k datu 21. 03. 2022
	plocha zastavěného území
	zastavitelná plocha
	plocha přestavby

PODMÍNKY PRO ROZHODOVÁNÍ O ZMĚNÁCH V ÚZEMÍ

	plochy, ve kterých je rozhodování o změnách v území podmíněno zpracováním územní studie
--	---

ZÁZNAM O ÚČINNOSTI	
Správní orgán, který poslední změnu územního plánu vydal:	ZASTUPITELSTVO OBCE PULEČNÝ
Pořadové číslo poslední změny ÚP:	1.
Datum nabytí účinnosti Změny č. 1 územního plánu:	
Jméno, příjmení, funkce oprávněné úřední osoby pořizovatele:	Ing. Štěpánka Drahorádová, DIS. referent oddělení územního plánování, Magistrát města Jablonce nad Nisou
Podpis oprávněné úřední osoby pořizovatele:	Otisk úředního razítka:
Ing. Štěpánka Drahorádová, DIS.	



IDENTIFIKAČNÍ ÚDAJE	Řešené území: správní úz. obce Pulečný - k.ú. Pulečný	Zakázka: ÚZEMNÍ PLÁN PULEČNÝ
	Pořizovatel: Magistrát města Jablonce nad Nisou, Oddor územního a hospodářského rozvoje	Etapa: ÚPLNÉ ZNĚNÍ PO VYDÁNÍ ZMĚNY č. 1
	Zhotovitel: Atelier "AURUM" s.r.o., Pardubice 	Objednatel: Obec PULEČNÝ
	Zpracovatelé kolektiv: Ing. Pavel Petru Ing. arch. Ivana Petru Ing. arch. Jana Půlpytlová	Příloha: I.B1 GRAFICKÁ ČÁST ÚP VÝKRES ZÁKLADNÍHO ČLENĚNÍ ÚZEMÍ
	Ing. arch. Dana Suchánková Olga Lukášová	Měřítko: 1 : 5000 Datum: 06/2024 Zakázka: 20/21